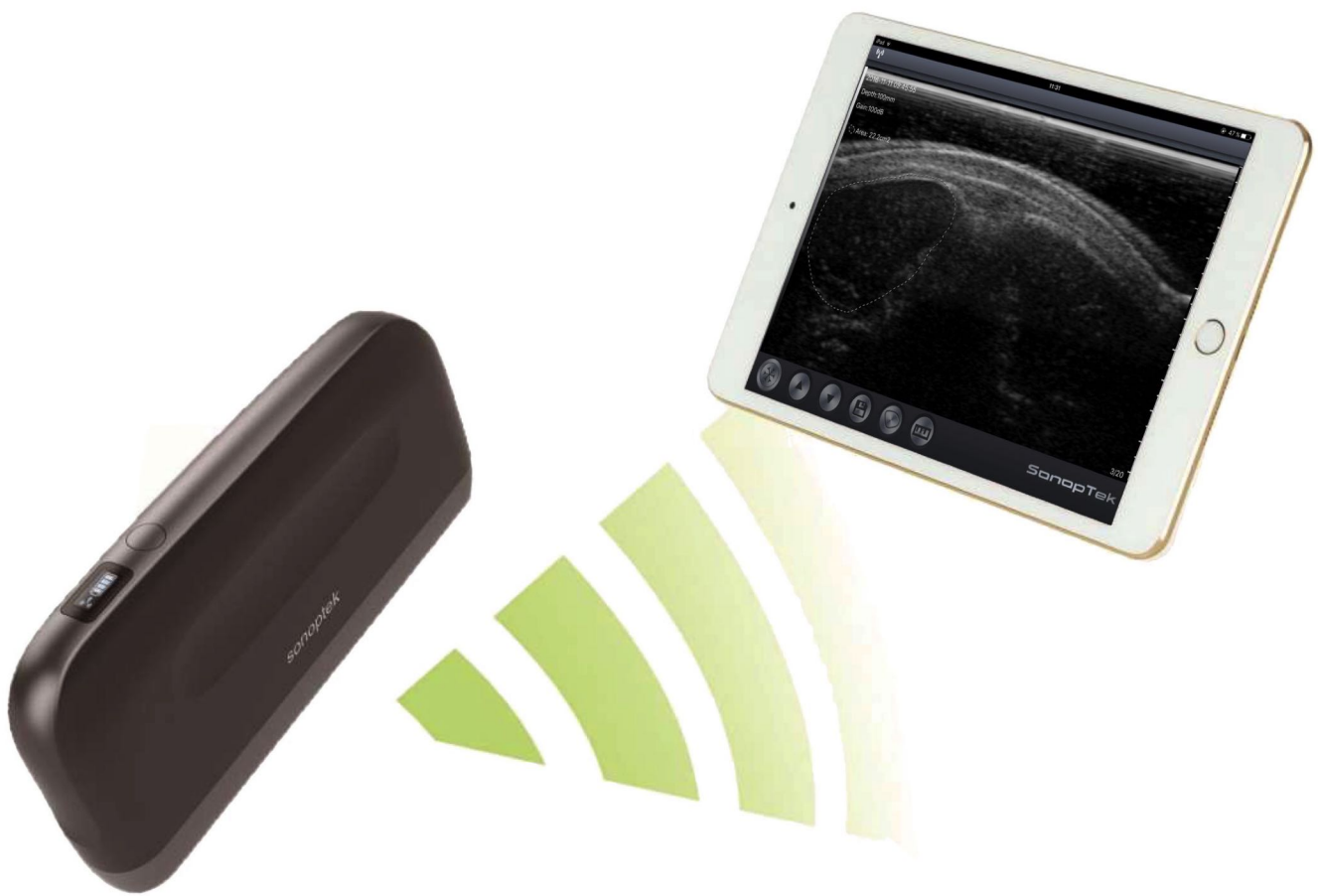


# SU-1

# Ecógrafo ultrasonidos conexión wifi

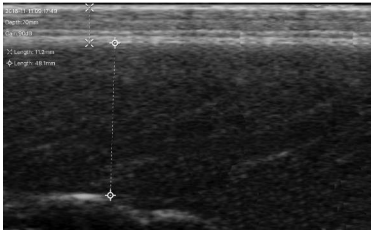


**importvet**

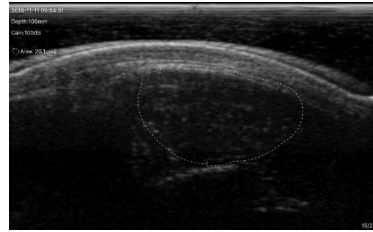
[www.import-vet.com](http://www.import-vet.com)

# SU-1

Sonda wifi para la medición del espesor de grasa dorsal, y diámetro y área del lomo en la especie porcina.



Corte longitudinal del lomo



Corte Transversal del lomo



## CARACTERÍSTICAS:

- Botón de congelado
- Resistente a salpicaduras
- Funda sumergible
- Carga inalámbrica

## ESPECIFICACIONES:

- Monitor: Series iPad
- Frecuencia: 3,5MHz
- Modo de escaneo: Lineal
- Profundidad de escaneo: 70 - 200 mm.
- Modo display: Modo B
- Escalas de grises: 256 niveles
- Duración de batería: 4 horas
- Tamaño: 185 x 85 x 25 mm.
- Peso: 400 gr.



Posibilidad de compartir datos con otras apps

